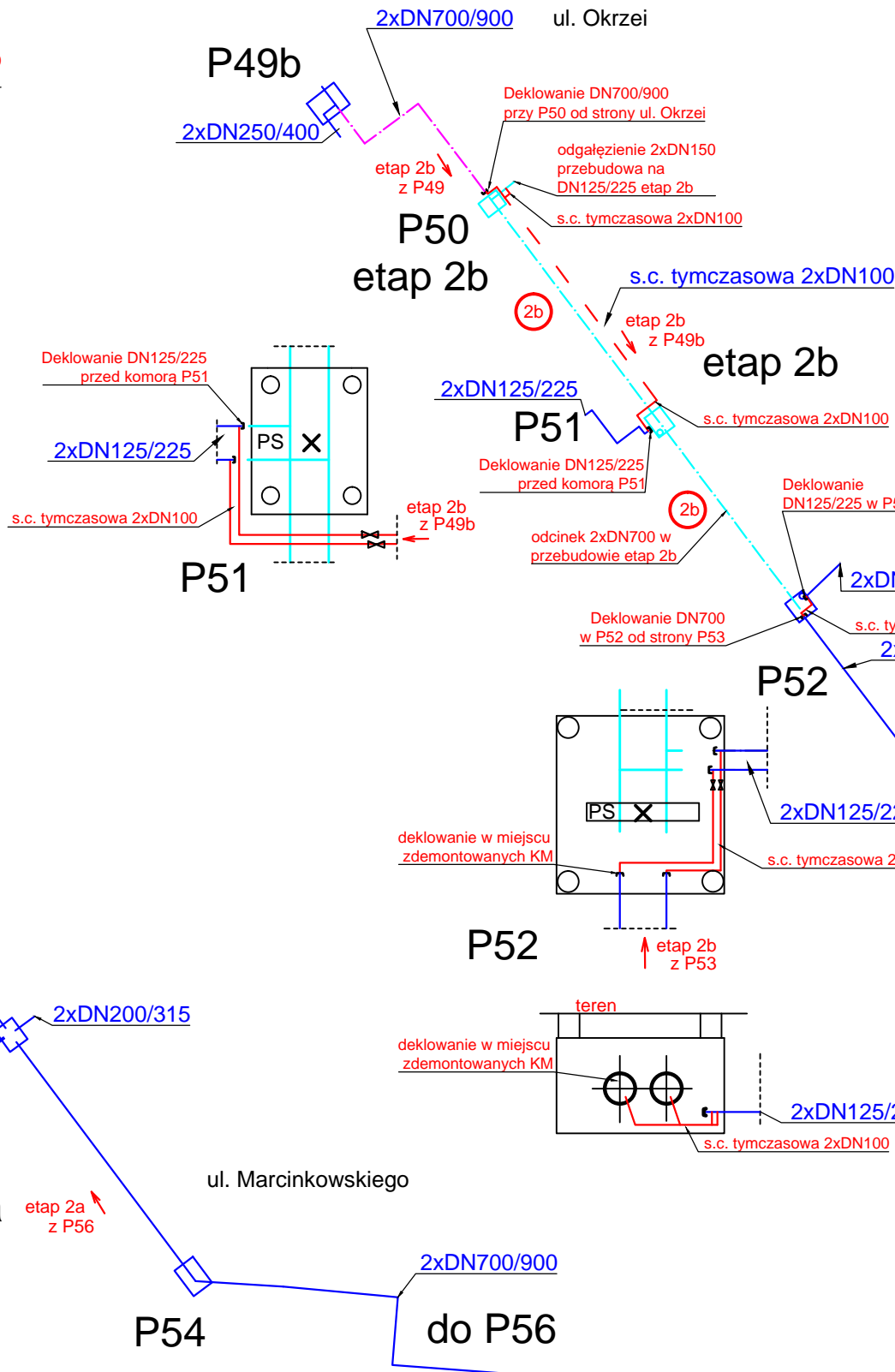


Wyłączenie nr 1 (odcinek 2a):

Zamontować dekle na magistrali w komorze/przy komorze P49b oraz P50 od ul. Okrzei

Uwolniony do realizacji zostaje odcinek magistrali P49b-P50



Wyłączenie nr 2 (odcinek 2b):

Po wykonaniu odcinka P49b-P50 Zdemontować dekle z wyłączenia nr 1 i Zamontować dekle na magistrali przy komorze P50 od strony ul. Okrzei oraz w komorze P52 od strony komory P53. Ułożyć sieć prowizoryczną na odcinku P50-P51 i zasilić z niej istniejące odejścia w tych komorach. S.c. prowizoryczna zasilana z zadeklowanej magistrali przy komorze P50. W komorze P52 zasilić odejścia prowizorycznie z zadeklowanej sieci.



Uwolniony do realizacji zostaje odcinek P50-P52

Sposób wyłączenia odcinków sieci między komorą P49a i P52

Zamknąć zasuwy DN700 w komorach P49 i P56 oraz zawory na wszystkich odgałęzieniach między P49 i P56 w komorach: P49; P49b; P50 ; P51 ; P52; P53 oraz na odgałęzieniach przy ul. Zamojskiego 25 między P53 a P56

Odwodnienia i odpowietrzenia sieci w komorach P49 do P56 i na odgałęziaiach w rejonie ul. Zamojskiego 25

OZNACZENIA	
	sieć wyłączona w trakcie prac
	sieć czynna w trakcie prac
	sieć czynna w trakcie prac nowa
	sieć tymczasowa
	sieć wyłączona w komorach w trakcie prac
	sieć tymczasowa w komorach,zawory
	deklowania

<div>MEDIUM</div> <div>BIURO USŁUGOWO-PROJEKTOWE</div> <div>SP. Z O.O. SK.</div> <div>UL. GRUDOWSKA 8</div> <div>05-822 MILANÓWEK</div>	BRANŻA	FUNKCJA	IMIĘ I NAZWISKO	PODPIS	
	Technologia	Projektował	mgr inż. Janusz Zawadzki upr. nr MAZ/1007/PWBS/19		
	SKALA	Opracował			
	-:-	Sprawdził	mgr inż. Dawid Kaldun upr. nr MAZ/0989/PWBS/19		
OBIEKT	Budowa i przebudowa magistrali sieci ciepłowniczej "P" DN700 na odcinku od komory P49B w rejonie skrzyżowania ul. Jagiellońskiej i ul. Okrzei do połączenia z preizolatem za komorą P54 w rejonie skrzyżowania ul. Jagiellońskiej i ul. Marcinkowskiego w Warszawie z kanalizacją teletechniczna			NR UMOWY	
NAZWA RYSUNKU	Schemat wyłączeń Etap 2			DATA	NR RYS
				12.2024r.	9a